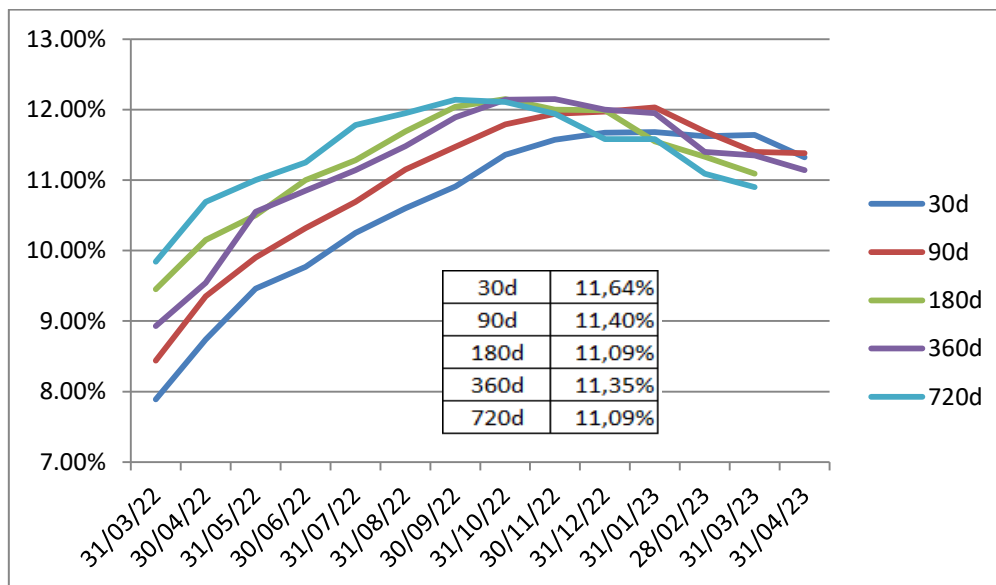


RESUMEN DE MERCADOS – ABRIL 2023

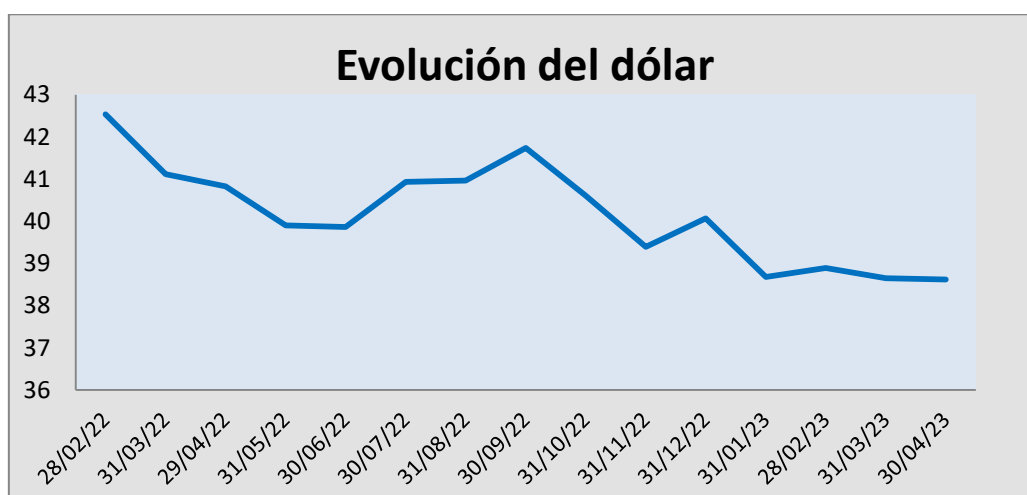
MERCADO LOCAL

Política Monetaria. El BCU decidió reducir la tasa de política monetaria luego de 6 meses de descenso de la inflación. La caída de 25 puntos básicos deja la TPM en 11.25%. Esta decisión sorprendió a algunos agentes ya que las expectativas inflacionarias todavía se mantienen rígidas en niveles superiores al rango meta.



Deuda. Los instrumentos en UI también continúan operándose a tasas menores. El MEF reabrió la Nota serie 29 con vencimiento en 2034 por UI 200 millones adjudicándose UI 217 millones a una tasa de 3,39%.

Dólar. El dólar cerró a 38.78 y se mantuvo estable con respecto al mes de marzo. Con respecto a lo que va del 2023 acumula una caída del 3.22%.



MERCADO INTERNACIONAL

Las bolsas mundiales avanzaron este mes liderados por los países desarrollados, empujados por las expectativas de que haya reducción de tasas antes de fin de año. Los bonos no tuvieron un buen desempeño y sufrieron mucha volatilidad.

En marzo siguió la moderación inflacionaria en Estados Unidos, con el indicador básico bajo las expectativas y la subyacente en línea con lo esperado. El IPC básico se ubicó en 5% interanual y el subyacente subió a 5,6% interanual desde los 5,5%. El mercado laboral da lentas señales de deterioro. Durante marzo continuó la moderación de empleos y salarios. El desempleo cayó a 3,5% vs 3,6% de febrero. Las solicitudes de desempleo se han venido incrementando en el último tiempo.

La tasa de referencia implícita en el mercado se fue alineando con la FED a medida que transcurrió el mes. Hoy el mercado descuenta una última suba de tasas de 25 puntos en la reunión del 3 de mayo, dejándola en 5,25% para luego hacer una pausa.

Se confirmó la reactivación de China durante el primer trimestre con un crecimiento del PIB incluso mayor a las estimaciones de consenso: +2,2% vs el cuarto trimestre y 4,5% interanual.

Clase de activos	Precio	2023	Retorno 1a	Retorno
Acciones				
EEUU - S&P 500	4,161.27	8.38	(2.94)	14.45
EEUU - NASDAQ	12,226.58	16.82	(5.01)	12.14
Globales - MSCI ACWI	650.49	7.45	(2.30)	12.35
Desarrollados EX EEUU - MSCI EAFE	2,133.38	9.75	6.00	12.16
Mercados Emergentes - MSCI EM	972.18	1.65	(7.75)	4.51
Renta fija				
US Aggregate Bond	2,110.45	3.01	(1.48)	(3.33)
Global Aggregate	459.21	2.98	(2.77)	(4.07)
US Corporate	3,076.76	3.66	(0.59)	(2.18)
Global High Yield	1,380.37	3.43	(0.02)	3.24
Mercados Emergentes - JPM EMBI	785.54	2.25	(1.33)	(0.41)
EM Moneda Local	135.23	4.95	5.30	(0.21)
Latam	935.16	1.57	(1.64)	1.65
Tasas				
US Govt 2yrs	99.695		4.04	
US Govt 5 yrs	99.977		3.51	
US Govt 10 yrs	100.547		3.43	
US Govt 30 yrs	99.125		3.67	
Alternativos				
US REITs	1,172.90	2.34	(22.29)	9.41
Petroleo WTI	76.78	(4.34)	(27.13)	
Commodities	104.31	(7.53)	(19.25)	19.69
Oro	1,988.16	9.00	5.26	
Monedas				
Dólar		(1.82)	(1.91)	
Euro	1.10	2.93	4.81	
Libra	1.26	4.00	0.82	
Peso Uruguayo	38.81	2.84	6.13	
Real	4.99	5.92	(0.87)	
Peso Argentino	222.64	(20.44)	(48.26)	

DESEMPEÑO HISTORICO CPM MAIORANO Y TU PLAN

RETORNOS ACUMULADOS CARTERAS Y PORTAFOLIOS MAIORANO								
Tipo de Activo	1m	3m	6m	2023	1año	2años	3años	Inicio*
CARTERAS MAIORANO								
Dólar USD	0.4%	0.1%	5.2%	2.8%	-0.8%	-5.7%	1.2%	2.6%
Benchmark	0.1%	0.3%	5.1%	2.6%	0.3%	-5.7%	-5.9%	2.1%
Uruguay USD	1.0%	2.2%	10.9%	5.2%	7.4%	13.6%	28.3%	27.5%
Uruguay UI	0.4%	-0.8%	3.0%	-1.1%	-4.6%	-13.8%	-6.8%	8.1%
Benchmark	0.3%	-0.2%	1.5%	1.3%	-5.4%	-10.5%	1.0%	-3.3%
Bonos Internacionales USD	0.4%	-2.1%	12.6%	2.0%	-1.0%	-12.1%	2.3%	0.1%
Benchmark	0.0%	-0.8%	9.8%	2.2%	-0.4%	-13.3%	-1.2%	-4.4%
Renta Variable Global USD	0.6%	-0.9%	12.3%	7.1%	-0.2%	-16.2%	16.3%	17.7%
Benchmark	0.6%	0.3%	10.9%	7.5%	-0.5%	-7.3%	33.0%	28.7%
PORTAFOLIOS MAIORANO								
Prudente	0.7%	0.6%	9.3%	4.3%	2.6%	-0.2%	14.4%	14.6%
Balanceado	0.6%	-0.1%	10.2%	4.5%	1.4%	-5.3%	12.8%	12.9%
Crecimiento	0.6%	-0.6%	11.1%	5.8%	0.4%	-11.2%	13.9%	14.7%

* Desde 01/04/19

¹(30%) Citi 3 month Treasury Bill Index + (70%) Barclays US Aggregate Bond Index

²Bevsa INDU

³JPM EMBI

⁴MSCI ACWI

RETORNOS ACUMULADOS - TU PLAN							
Plan	1m	3m	6m	YTD 2023	1año	3años	
Prudente	0,3%	-1,1%	3,9%	3,6%	-1,8%	7,5%	
Moderado	0,3%	-1,2%	3,2%	3,1%	-1,9%	12,8%	
Crecimiento	0,3%	-1,9%	3,4%	4,0%	-2,3%	23,6%	