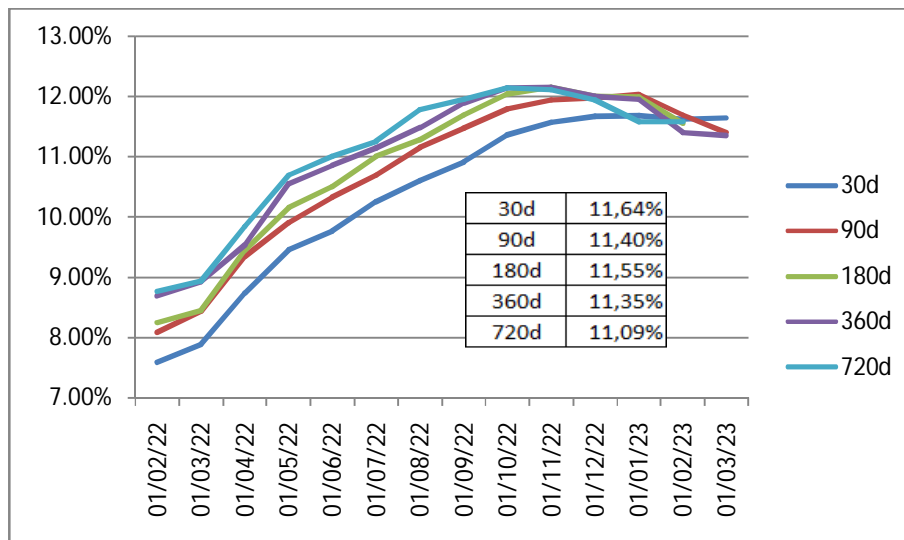


## RESUMEN DE MERCADOS–MARZO 2023

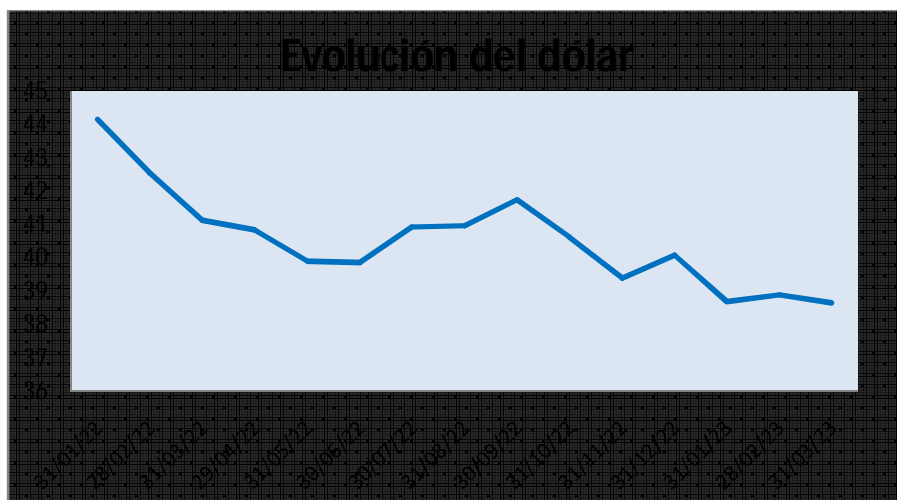
### MERCADO LOCAL

**Política Monetaria.** Las tasas de las LRM se mantuvieron medianamente estables con tendencia a la baja. La tasa de la política monetaria se ubica en 11,50%. La próxima reunión del COPOM será el 19 de abril.



**Deuda.** El MEF volvió a licitar la nota en UI serie 31 con vencimiento en el 2029, por UI 200 millones. Se adjudicaron UI 57 millones a una tasa de 2,99%. También se licitaron \$ 800 millones de la nota en pesos Serie 10 con vencimiento 2029. El MEF desestimo todas las propuestas licitadas dejando las adjudicaciones desiertas.

**Dólar.** El dólar cerró a 38.648 acumulando una caída de 3,55% en lo que va del año.



## MERCADO INTERNACIONAL

La noticia del mes fue la quiebra de Silicon Valley Bank (SVB), institución que financiaba startups y que para hacer frente a la demanda de liquidez de sus clientes tuvo que realizar la pérdida de títulos de renta fija con duración que habían caído mucho de valor afectando el patrimonio del banco. La FED reacciono rápidamente y decidió cubrir el 100% tanto de SVB como de Signature Bank que también quebró.

Estos eventos tuvieron impacto inmediato en las expectativas de las tasas de interés de referencia. El mercado espera a lo sumo una suba más de 25 puntos para 2023 y que comiencen los recortes en el segundo semestre de este año. La consecuencia de este cambio de expectativas fue la caída en toda la curva de bonos del tesoro.

Por su parte la FED, tal cual había anunciado, decidió aumentar la tasa en 25 puntos básicos en su reunión de marzo, llevando la misma a 4,75% - 5%. La nueva guía de la FED para la tasa referencial sigue sugiriendo que cerrará 2023 en 5% - 5,25%, con pausa prolongada en 2023 y recortes en 2024 finalizando ese año en 4,3%. En cuanto a los datos económicos clave que monitorea la autoridad monetaria podemos señalar que la inflación siguió moderándose mientras que los datos de empleo fueron mixtos. Por un lado hubo alta creación de empleos pero alza del desempleo y moderación salarial.

En China se consolidó la reactivación febrero y marzo según los indicadores de expectativas empresariales (PMI) que siguieron muy por encima del umbral 50 (expansión).

Clase de activos	Precio	2023	Retorno 1a	Retorno
<b>Acciones</b>				
EEUU - S&P 500	4,077.97	6.21	(9.88)	19.74
EEUU - NASDAQ	11,967.34	14.34	(15.75)	18.45
Globales - MSCI ACWI	647.67	6.99	(9.01)	17.47
Desarrollados EX EEUU - MSCI EAFE	2,116.77	8.89	(2.74)	15.87
Mercados Emergentes - MSCI EM	987.62	3.27	(14.62)	8.79
<b>Renta fija</b>				
US Aggregate Bond	2,127.93	3.87	(2.90)	(2.57)
Global Aggregate	463.22	3.88	(6.09)	(3.03)
US Corporate	3,097.20	4.35	(3.85)	(0.18)
Global High Yield	1,383.83	3.69	(3.64)	5.38
Mercados Emergentes - JPM EMBI	790.91	2.95	(5.22)	0.77
EM Moneda Local	135.32	5.01	(0.94)	1.56
Latam	944.80	2.62	(5.52)	2.94
<b>Tasas</b>				
US Govt 2yrs	100.336		3.70	
US Govt 5 yrs	101.438		3.31	
US Govt 10 yrs	101.844		3.28	
US Govt 30 yrs	101.016		3.57	
<b>Alternativos</b>				
US REITs	1,149.51	0.30	(23.75)	15.29
Petroleo WTI	80.36	0.12	(21.18)	
Commodities	106.65	(5.45)	(15.49)	19.66
Oro	2,017.57	10.61	4.89	
<b>Monedas</b>				
Dólar		(1.67)	2.34	
Euro	1.09	1.96	0.01	
Libra	1.25	3.10	(4.79)	
Peso Uruguayo	38.72	3.09	7.10	
Real	5.05	4.56	(7.89)	
Peso Argentino	211.24	(16.15)	(47.12)	

DESEMPEÑO HISTORICO CPM MAIORANO Y TU PLAN

RETORNOS ACUMULADOS CARTERAS Y PORTAFOLIOS MAIORANO								
Tipo de Activo	1m	3m	6m	2023	1año	2años	3años	Inicio*
<b>CARTERAS MAIORANO</b>								
<b>Dólar USD</b>	1.9%	2.5%	4.5%	2.5%	-3.5%	-5.2%	3.2%	2.3%
Benchmark	1.9%	2.4%	4.1%	2.4%	-2.5%	-5.4%	-4.8%	2.0%
<b>Uruguay USD</b>	1.0%	4.2%	11.6%	4.2%	4.6%	14.2%	33.1%	26.4%
<b>Uruguay UI</b>	-0.7%	-1.4%	0.5%	-1.4%	-8.3%	-14.1%	-5.8%	7.8%
Benchmark	-1.7%	1.0%	0.9%	1.0%	-9.2%	-10.7%	0.9%	-3.6%
<b>Bonos Internacionales USD</b>	0.1%	1.5%	10.8%	1.5%	-5.8%	-11.1%	5.8%	-0.4%
Benchmark	1.4%	2.2%	9.9%	2.2%	-5.9%	-11.7%	0.9%	-4.4%
<b>Renta Variable Global USD</b>	3.0%	6.5%	17.5%	6.5%	-8.5%	-12.5%	26.8%	17.1%
Benchmark	2.8%	6.8%	16.9%	6.8%	-9.1%	-3.9%	46.2%	27.9%
<b>PORTAFOLIOS MAIORANO</b>								
<b>Prudente</b>	1.5%	3.7%	9.9%	3.7%	-1.2%	0.9%	18.9%	13.9%
<b>Balanceado</b>	1.6%	3.9%	11.4%	3.9%	-3.4%	-3.7%	18.3%	12.2%
<b>Crecimiento</b>	2.3%	5.2%	14.3%	5.2%	-6.2%	-8.6%	21.8%	14.0%

\* Desde 01/04/19

<sup>1</sup>(30%) Citi 3 month Treasury Bill Index + (70%) Barclays US Aggregate Bond Index

<sup>2</sup>Bevsa INDU

<sup>3</sup>JPM EMBI

<sup>4</sup>MSCI ACWI

RETORNOS ACUMULADOS - TU PLAN						
Plan	1m	3m	6m	YTD 2023	1año	3años
<b>Prudente</b>	1.3%	3.0%	4.1%	3.7%	-6.1%	14.6%
<b>Moderado</b>	1.2%	2.6%	3.6%	3.4%	-6.2%	22.7%
<b>Crecimiento</b>	0.8%	3.6%	4.2%	4.6%	-8.2%	37.3%