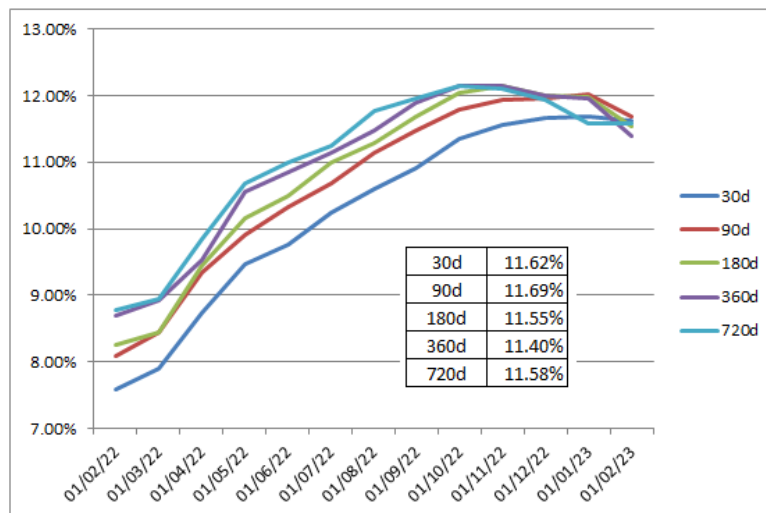


RESUMEN DE MERCADOS-FEBRERO 2023

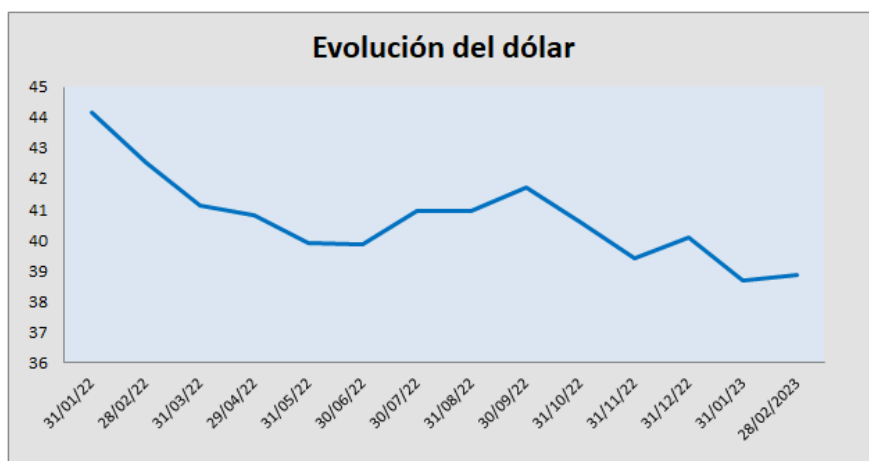
MERCADO LOCAL

Política Monetaria. El Banco Central mantiene el sesgo contractivo de la política monetaria y dejó incambiada la tasa en 11,50% en línea con lo anunciado anteriormente. Se continúa observando un descenso en la inflación desde el pico en setiembre 2022, y el Comité (COPOM) evalúa favorablemente la evolución reciente de las expectativas de inflación.



Deuda. El MEF reabrió la nota en UI serie 31 con vencimiento en el 2029, por UI 700 millones. Se adjudicaron UI 1.400 millones a una tasa de 3,10%. También se licitó la nota en pesos nominales serie 10 con vencimiento en el 2029 donde se adjudicaron UYU 4.157 millones a una tasa de 10,38%.

Dólar. La moneda estadounidense cerró en \$38,89 subiendo un 0,54% respecto a enero aunque acumula una caída de 2.94% en lo que va del año.



MERCADO INTERNACIONAL

El mes de febrero cierra con caídas generalizadas en acciones y bonos. La explicación de estas caídas la encontramos en los datos económicos. El mercado laboral en EEUU continúa muy robusto. La creación de empleo fue muy superior a lo que se esperaba, 517 mil empleos efectivos vs 188 mil esperados. La tasa de desempleo se ubicó en 3,4% desde los 3,6% del mes anterior mientras que los salarios subieron 0,3%. Si bien la inflación continúa moderándose y se ubica en 6,4% el dato fue superior al previsto (6,2%). Además el índice subyacente del deflactor del gasto fue mayor al esperado 4,7% vs 4,3% esperado.

Por su parte la Reserva Federal volvió a moderar el ritmo del ajuste monetario, aumentando la tasa de interés en sólo 25 puntos básicos, dejando la tasa en 4,5% - 4,75%. Además mantuvo la señal sobre la necesidad de ajustes adicionales. Powell espera caídas significativas de la inflación pero señaló que la tasa debería mantenerse en terreno restrictivo por un tiempo. El mercado internalizó los datos económicos y los comunicados de la FED a través de un salto en la curva de bonos principalmente en la parte corta, y se esperan ahora tres alzas adicionales de 25 puntos básicos en la tasa de interés de referencia.

En cuanto a China hubo una fuerte reactivación durante febrero según los indicadores de expectativas empresariales (PMI), que mostraron alzas respecto a diciembre muy superior a las esperadas.

Clase de activos	Precio	2023	Retorno 1a	Retorno 3a
Acciones				
EEUU - S&P 500	3,945.15	2.75	(10.06)	10.23
EEUU - NASDAQ	11,356.98	8.51	(17.42)	9.15
Globales - MSCI ACWI	628.86	3.88	(9.51)	8.25
Desarrollados EX EEUU - MSCI EAFE	2,055.22	5.73	(3.41)	7.11
Mercados Emergentes - MSCI EM	984.19	2.91	(15.77)	1.61
Renta fija				
US Aggregate Bond	2,045.20	(0.17)	(9.68)	(4.00)
Global Aggregate	444.54	(0.31)	(13.41)	(5.34)
US Corporate	2,971.95	0.13	(10.14)	(4.03)
Global High Yield	1,362.37	2.08	(5.78)	(0.84)
Mercados Emergentes - JPM EMBI	771.97	0.48	(8.59)	(4.82)
EM Moneda Local	130.94	1.61	(6.04)	(3.51)
Latam	924.95	0.47	(7.25)	(4.19)
Tasas				
US Govt 2yrs	99.473		4.91	
US Govt 5 yrs	98.563		4.32	
US Govt 10 yrs	95.359		4.07	
US Govt 30 yrs	93.141		4.02	
Alternativos				
US REITs	1,193.78	4.16	(16.84)	2.54
Petroleo WTI	78.14	(2.64)	(29.35)	18.68
Commodities	106.81	(5.32)	(12.53)	13.80
Oro	1,834.76	0.59	(5.03)	
Monedas				
Dólar		1.56	7.96	
Euro	1.06	(1.11)	(4.21)	
Libra	1.19	(1.21)	(10.48)	
Peso Uruguayo	39.24	1.71	8.77	
Real	5.20	1.58	(1.85)	
Peso Argentino	197.87	(10.48)	(45.45)	

DESEMPEÑO HISTORICO CPM MAIORANO Y TU PLAN

RETORNOS ACUMULADOS CARTERAS Y PORTAFOLIOS MAIORANO								
Tipo de Activo	1m	3m	6m	2023	1año	2años	3años	Inicio*
CARTERAS MAIORANO								
Dólar USD	-2.0%	0.4%	-0.8%	0.7%	-6.5%	-7.4%	-4.6%	0.5%
Benchmark	-1.7%	0.3%	-0.9%	-1.7%	-6.2%	-7.8%	-6.9%	0.1%
Uruguay USD	0.3%	3.1%	6.8%	0.3%	5.3%	11.9%	21.3%	25.2%
Uruguay UI	-0.4%	0.8%	-1.0%	-0.4%	-10.7%	-13.2%	-3.9%	8.6%
Benchmark	1.2%	1.8%	1.7%	1.2%	-7.8%	-9.3%	-1.0%	-2.0%
Bonos Internacionales USD	-2.6%	3.0%	3.8%	1.4%	-6.1%	-11.8%	-7.0%	-0.4%
Benchmark	-2.2%	1.2%	1.8%	-2.2%	-8.2%	-13.8%	-12.9%	-5.7%
Renta Variable Global USD	-4.3%	-0.1%	2.6%	3.4%	-11.5%	-14.4%	9.9%	13.7%
Benchmark	-3.0%	-0.3%	2.6%	3.9%	-9.9%	-4.7%	22.7%	24.4%
PORTAFOLIOS MAIORANO								
Prudente	-1.5%	1.7%	3.2%	1.0%	-2.5%	-1.2%	7.7%	12.2%
Balanceado	-2.3%	1.5%	3.0%	1.5%	-5.0%	-5.6%	5.8%	10.4%
Crecimiento	-3.3%	0.6%	2.7%	2.5%	-8.5%	-10.5%	7.2%	11.4%

* Desde 01/04/19

¹(30%) Citi 3 month Treasury Bill Index + (70%) Barclays US Aggregate Bond Index

²Bevsa INDU

³JPM EMBI

⁴MSCI ACWI

RETORNOS ACUMULADOS - TU PLAN							
Plan	1m	3m	6m	YTD 2023	1año	3años	
Prudente	-1.3%	0.1%	-1.8%	2.1%	-6.1%	1.7%	
Moderado	-1.4%	-0.5%	-2.1%	1.8%	-5.1%	6.7%	
Crecimiento	-1.3%	-0.4%	-2.8%	2.9%	-6.1%	18.3%	